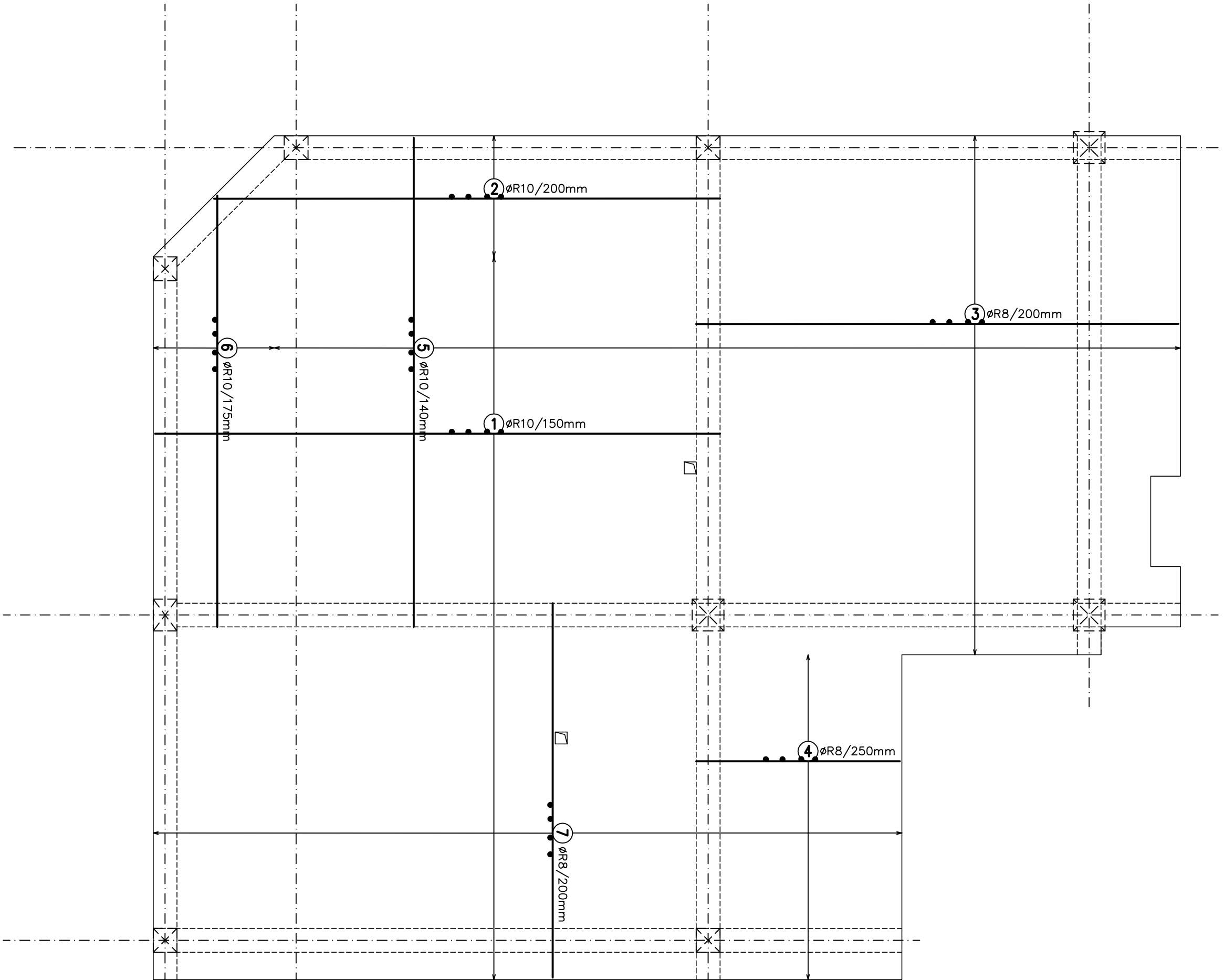
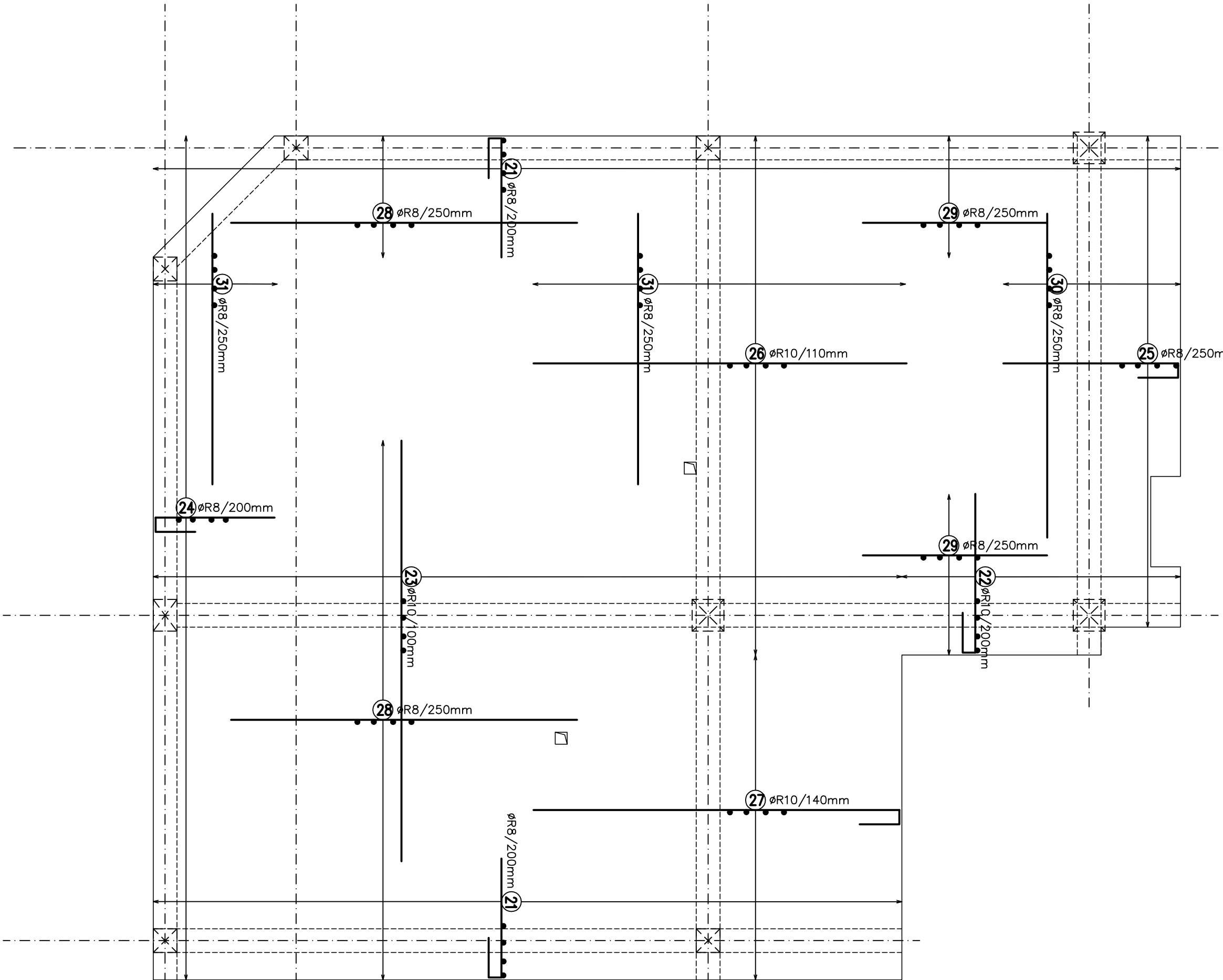


DESKA D11 1 KS

SPODNÍ VÝZTUŽ



HORNÍ VÝZTUŽ



BETON C 25/30 XC1  
OCEL – BSt 500  
KRYTÍ 25 mm

POZNÁMKA:

- OTVORY A PROSTUPY NUTNO KOORDINOVAT SE STAVEBNÍ ČÁSTÍ PROJEKTU
- POKRYTÍ OCELNÝCH PRŮVLAKŮ – 25 mm
- PŘIBLIŽNÉ MNOŽSTVÍ OCELI = 75 kg/m<sup>3</sup>
- DO DESKY ZAKOTVIT VÝZTUŽ PRŮVLAKU, SLOUPU A STĚN

HL. PROJEKTANT		VYPRACOVAL	KRESLIL	KONTROLOVAL
ING. GANTNER		ING. ZIKMUND		
KRAJ		JIHOČESKÝ	OBEC	ČESKÉ BUĎEJOVICE
INVESTOR		Město České Budějovice, z.s., B. Město 585/PA, 370 01 České Budějovice		
AKCE		STAVEBNÍ OPRAVY ČÁSTI OBJEKTU "A" (BUDOVY T13) NA DĚTSKOU PSYCHIATRII NEMOCNICE ČESKÉ BUĎEJOVICE		
OBSAH	STUPĚŇ		HODNĚNÍ	
	VÝKRES		MĚŘÍTKO	
	FORMÁT		DPS	
	DATA		8 A4	
SCHÉMA VÝZTUŽE DESKY D11		PAGE		C1/
				K9